

議会終了後、新たに納車された消防車輛の説明会が開催されました。

写真左の車輛左は、上福岡消防署に配備される梯子2号車「CD1」

本来は、水を持たない車輛ですが、この車輛は水を800リットル積んでいます。



梯子車と救急富士見1号車

右は、高規格救急車で、富士見消防署に配備される「救急富士見第1号」

救急救命士法が変わり、資機材が多くなっています。(写真左)

そして、表紙の写真は、「水1A」と言い富士見消防署みずほ台分署に配備されます。

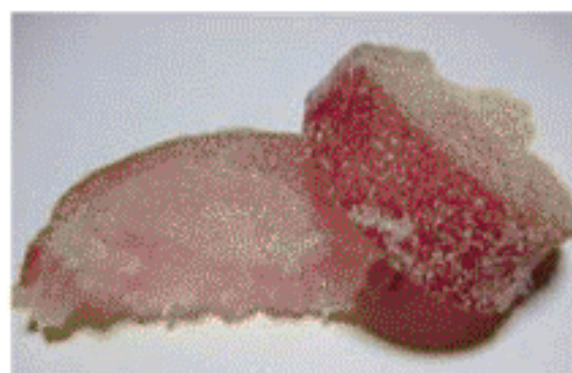
この車輛の吸管は、従来の車輛



救急富士見第1号の内部

と違い、進行方向に対して車輛中央から横置きにし、左右から取り出しを可能にしました。

## ピカいち!!さんの いも日記



紅赤の芋納糖

昨年暮れに試験的に作った、紅赤の芋納糖。好評につき、川越の井口製菓で貯蔵してあった紅赤で製造しました。通常は高系14号のサツマを使用していますが、柔らかくて美味しい。

※問い合わせは、はやし園

049(259)2228